

Ved fornyelse af kvistenes belægninger, af kvistvinduer eller ved ny kvistkonstruktion skal kvistenes udføres ensartet med samme dimensioner som oprindeligt på henholdsvis gade- og havesejde, mens der med hensyn til materialer kan tillades en vis variation:

Den oprindelige, malede kvist med paptag kan bibeholdes, eller flunker, tag og fronter kan beklædes med zink.

Kvisten består oprindeligt af en rammekonstruktion, en såkaldt tømmerkarm med fals til vinduesrammerne.

Når der sættes nye vinduer i, hvis kvisten fornyes eller isoleres, skal der tages hensyn til, at bredden af flunkerne bliver omtrent som den oprindelige tykkelse.

Kvistenes sider og tag kan isoleres indvendigt ved at isolere inden for tømmerkarmens ramme.

Hvis der isoleres udvendigt i kvisttaget, skal man sørge for at der er ventilation over isoleringen.

Ved ny tagbelægning skal undertaget fastgøres korrekt ved kvistens fod, f.eks. som vist herunder, samt ved tag.

KVISTE Retningslinjer for Maglehusenes Grundejerforening

Kviste skal fornyes med samme bredde og højde som oprindeligt

Tagformen skal være buet som på de eksisterende kviste, og med udhæng på ca. 50 mm

Karmdimension (flunketykkelse) holdes på størrelse med de eksisterende tømmerkarme på 90 - max. 125 mm

Der kan isoleres 50 mm udvendigt, såfremt forsiden af isoleringen trækkes tilbage som vist på illustrationerne. Der skal tages hensyn til at udhænget på kvisttaget dækker isoleringen ved at supplere udhænget

Flunker udføres i zink

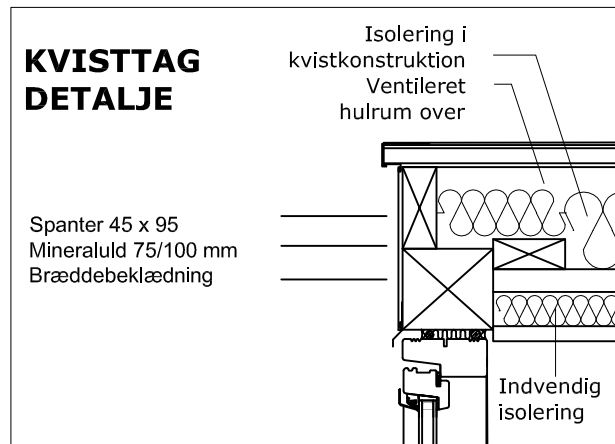
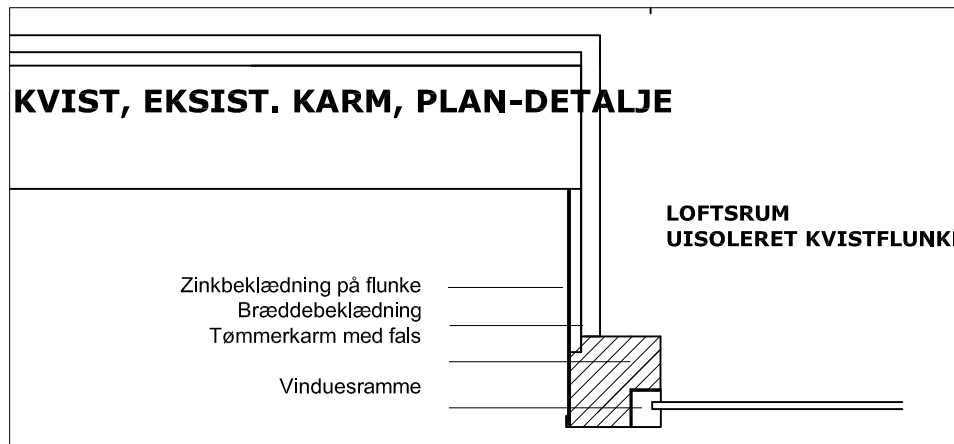
Tømmerkarm-front og spejl over vindue males eller inddækkes med zink

Tagbelægning på kvist udføres i zink eller pap

Inddækninger udføres i zink eller med materiale i zinkfarve

Vinduerne skal være af træ med midtersprosse, og være sidehængslede samt udadgående

Vinduer skal være hvidmalede og tømmerkarmen (men ikke vinduesrammen) kan inddækkes med zink



TØMRERARBEJDE

Udskiftning af vinduer i eksist. kvistkonstruktion:

Oprindelig tømmerkarm skæres over i falsen.

Levering og montering af nyt vindue med diverse beslag, hasper, stormkrog, ventilationspalte mv. montering inkl. fugning

Indvendig isolering og beklædning

Udvendig isolering med skelet og brædder

MALERARBEJDE

Maling af front af tømmerkarm og spejl på kvist

BLIKKENSLAGER

Beklædning af flunker

Beklædning af front og spejl

Beklædning af forkant af ekstra isolering

Beklædning af tag med zink/ pap

Inddækning af blyerstating ved kvistflunker, underkant og tag.

