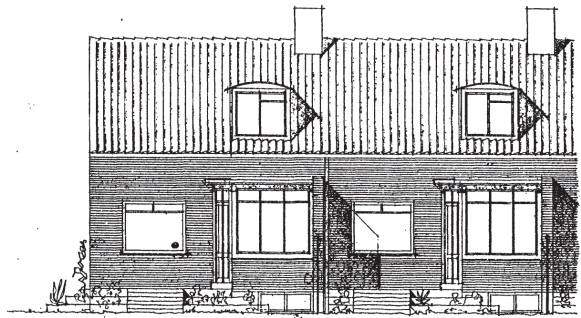
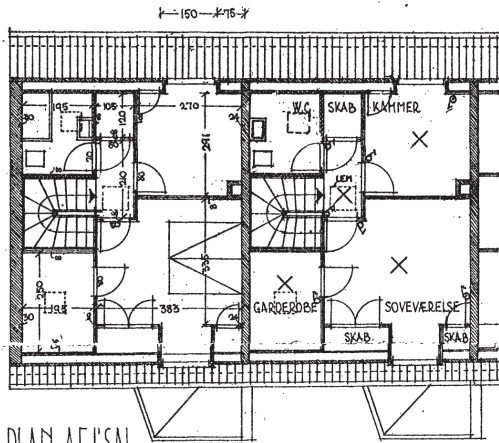


FACADE MOD VEST (VEJ)

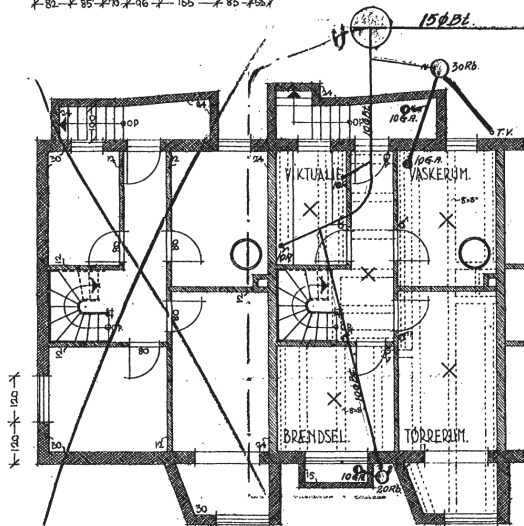


FACADE MOD ØST.



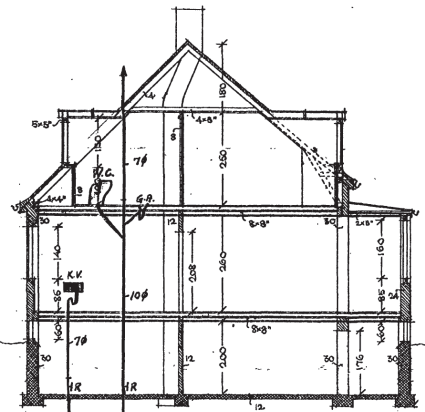
PLAN AF 1. SAL

82-85-70-06-155-85-85-7



PLAN AF KÆLDER.

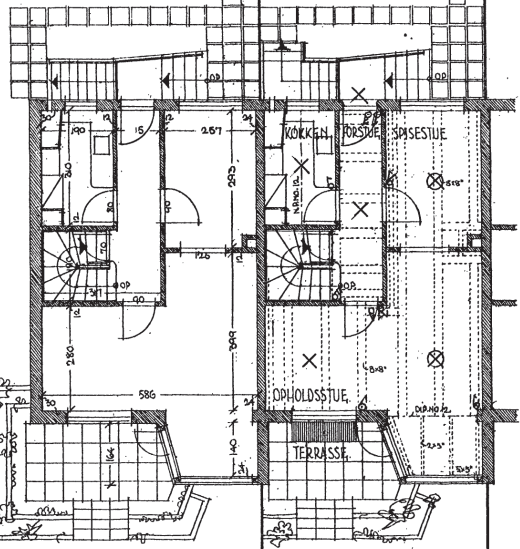
Brænne indt. 28-8-44. 117



SNIT

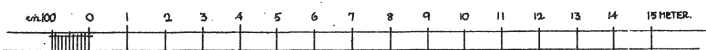
Hus Nr. : 1
 Kloakkote : 20.00
 Kølderkote : 20.67
 Fald : 20‰

Henhører til Skr. af 6. Januar 1943
 Gladsaxe Kommunes Bygningsinspektorat
 til Lyngbæks Skiftet.
 Johan Thomsen



PLAN AF STUE.

TYPE A. BEBYGGET AREAL: 58.60 m²
 TYPE B. BEBYGGET AREAL: 57.05 m²



Aug. Teytaud
 Ingeniør M. et. 7
 P. Bangsvej 159
 Damsø 43484

K. 23. 13. 43 Bil.
 - 7 JAN. 1943

BYGNINGSINSPEKTORAT		10967
RÆKKEHUSE PAA MATR. NO. 2 ⁶⁴ , 2 ⁶⁵ , 2 ⁶⁶ , 2 ⁶⁷ , 3 ^d , 3 ^c , 9 ^c m. H.		
BUDDINGE, LAUGAARDS ALLE, KIRSTENS ALLE, m. H.		
PLAN, SNIT, FACADER		MAAL 1:100
TEGNET D. 2-6-1942	RETTET D.	
SV. WOLMAR-JENSEN, POUL EIBERG.		TEGN. NO
ARKITEKTER M.A.A.		1.
KATRINEDALSVEJ 44. DAMSØ 4142.		