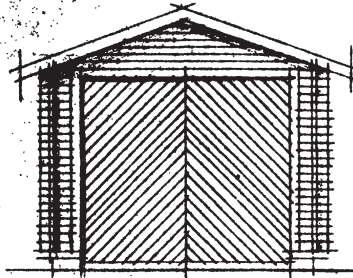


Langside

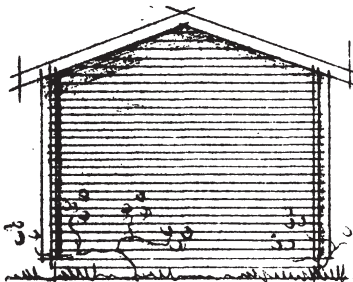


Portside

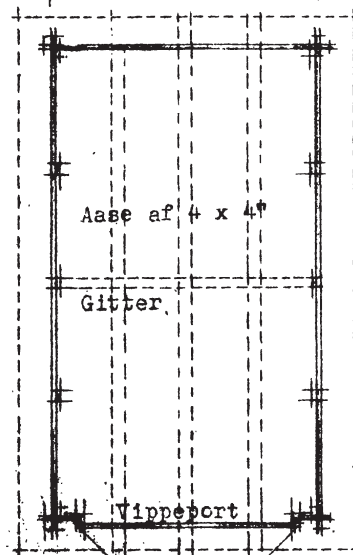
Beskrivelse:

Ydervægge udføres af $1\frac{1}{2} \times 3$ " notede Planker. I Garagens Midte udføres Gitter som vist paa Detailtegningen. Herover lægges Aase af 4×4 " Tømmer. Ydervæggene forstærkes med paaskruede Revler af $1\frac{1}{2} \times 3$ ". Fodremmen udføres af 3×3 ". Garagen opstilles paa betonpiller. Taget dækkes med 2 lag tjærepap og perlesten.

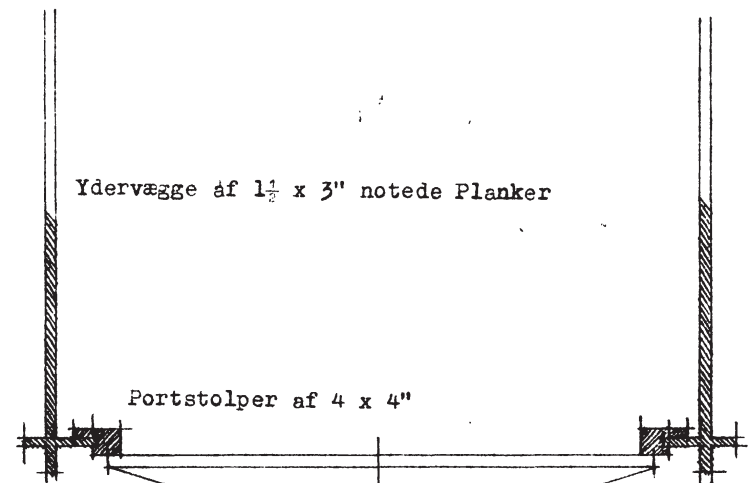
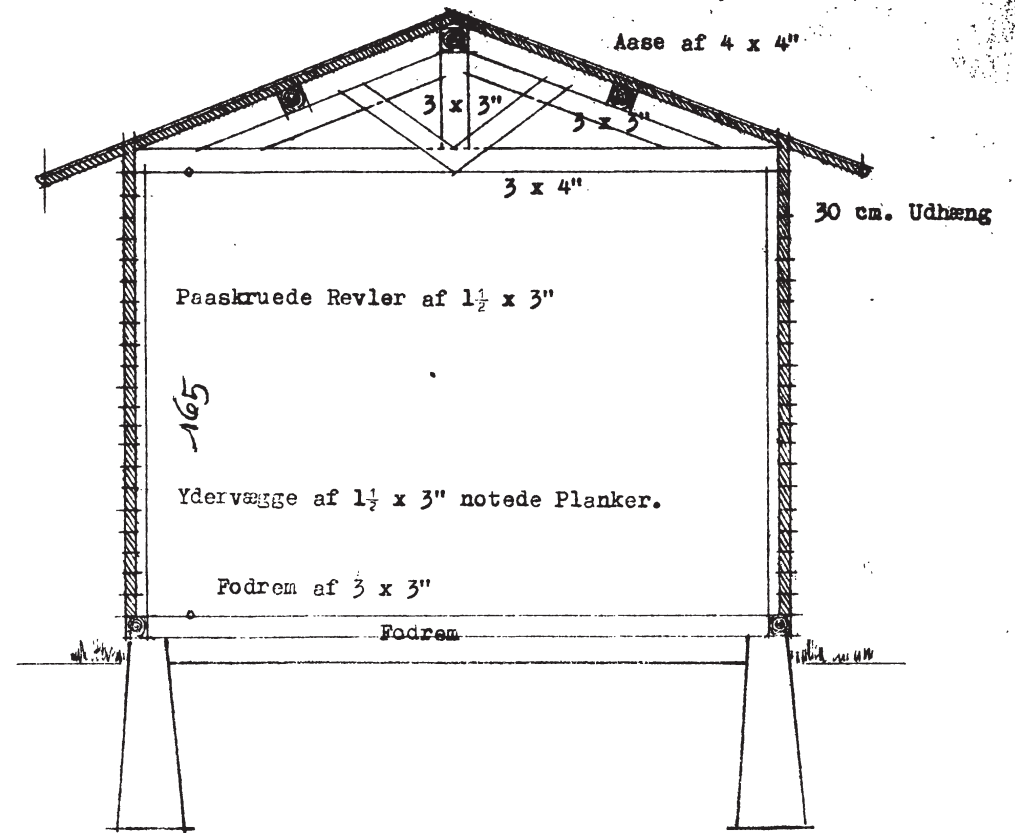
Garagetype til opførelse på matr nr: 2ma, 2my, 2mu, 2mx, 2mv, 2mw, 2mz, 2mæ, 2at, 2ms, 2mr, 2mq, 2mp, 2mo, 2mm, 9ay og 9az Buddinge i.h.t. deklARATION af 14/3 1956



Gavl



Plan



GLADSAXE KOMMUNE
TEKNIK
KONTOR

Garage fra V. Jeppesens Savværk.

Standardtype 1:50 or 1:20.

2 mm, Jøud.