

Udskiftning af tagbelægning og af andre ydre bygningsdele udføres ifølge nedenstående retningslinjer, således at helheden i den arkitektoniske fremtræden bevares, og der opnås ensartethed - som foreskrevet i lokalplan 115.

Når tagbelægningen udskiftes anbefales oplægning på vandtæt underlag: et undertag.

Mellem undertag og lægter skal der være afstandslister (tykkelse mindst 25 mm), mens tagstenene kan oplægges uden understrykning.

Det nye tag fylder ca. 3 cm mere end før, og der skal derfor tages højde for forskellen.

Herunder er tagarbejder ved ny tagbelægning ordnet efter fag.

TAGARBEJDE *Retningslinjer for Maglehusenes Grundejerforening*

Ved ny tagbelægning anvendes falsteglsten som eksisterende, med samme dækbredde (207 mm) og lægteafstand (305 mm) som rød Højslev RT 825, lille model.

Rygning udføres med tilsvarende rygningssten som Ny Højslev rygningssten, dækbredde: 235 - 275 mm

I skel ved overgangen mellem 2 tidligere sammenhængende tage lægges rygningssten i mørtel over tagstenene

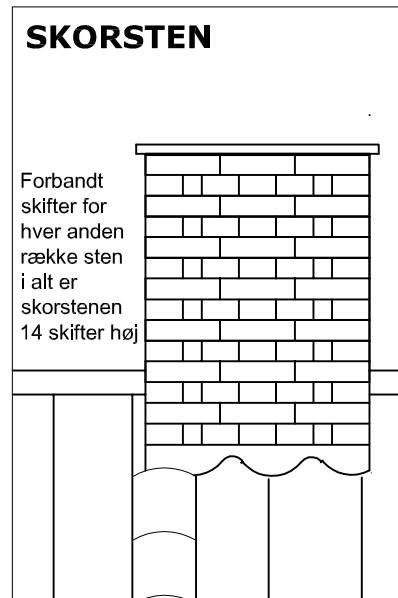
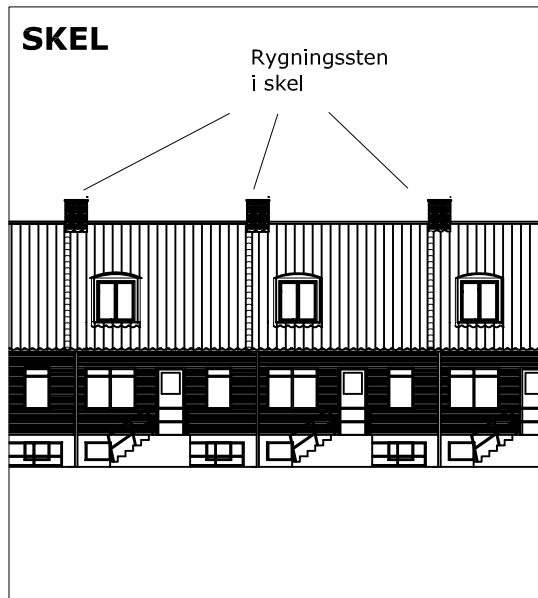
Tagfod til begge sider udføres med opskalkning af den nederste sten. (Den nederste sten vippes op)

Skorsten opmures/repareres med oprindeligt murforbandt og højde som eksisterende. Der anvendes rød, blødstrøgen sten som Petersen Tegl D33 og samme farve mørtel. Kulbrændt side vendes indad

Det anbefales at udføre undertag med diffusionsåben banevare i høj klasse (som Divoroll Top)

Der skal anvendes tagrender og nedløb i samme dimension som eksisterende (Ø12 /8 i zink. Tagrenden kan afsluttes på egen matrikel

Vedr. vinduer: se under retningslinjer for kviste



MURERARBEJDE

Nedrivning og bortkørsel af eksist. tagbelægning

Udførelse af jævnt underlag for fodbræt med mørtel - ved tagfod

Levering og oplægning af nye tagsten og rygningssten i kip

Oplægning af rygningssten i skel / forskelling under tagsten i gavle og ved spring i højde

Indhugning for tagsten omkring skorsten, efterfølgende pudsreparationer

TØMRERARBEJDE

Nedtagning af lægter, bortskaffelse

Opretning af tagkonstruktion/ spær efter behov

Fodbrædt i krydsfiner / underlag for fodbrædt monteres mellem spær

Oplægning af undertag, limning ved tagfod

Opsætning af lister på spær

Oplægning af lægter med afstand udmålt efter tagsten, - trykimprægn. ved tagfod og kip

BLIKKENSLAGER

Nedtagning af tagrender, rendejern, nedløb og hætter

Opsætning af nye rendejern, tagrender og nedløb i zink

Zinkkant (fodzink) monteres ved tagfod

Inddækning ved kviste og taghætter med blyerstatning i farve som zink

Montering af zinkhætter omkring udluftning og aftræksrør

